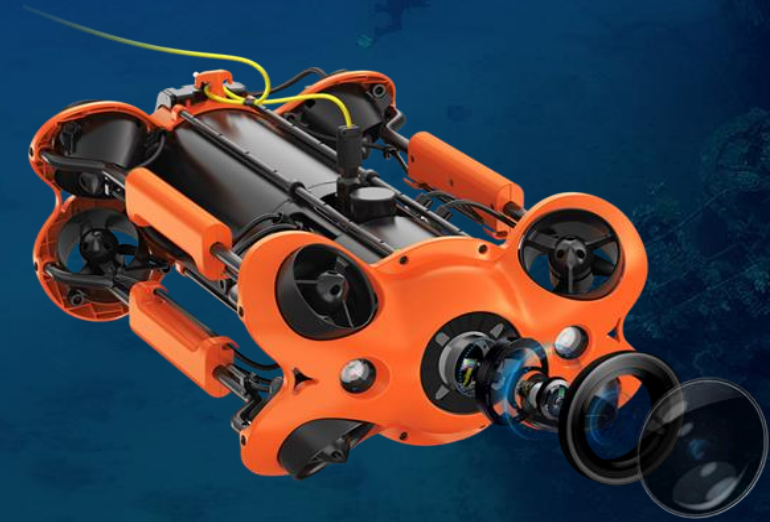


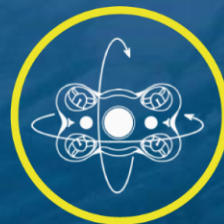
# CHASING

Explore unexplored



CHASING M2 je profesionalni podvodni ROV/dron dizajniran za profesionalne korisnike i industrijsku primjenu. M2 ima 8 usmjerenih potisnika koji omogućavaju precizno kretanje u svim smjerovima. Maksimalna brzina je 3 čvora, dubina do 100 metara, a maksimalni horizontalni domet je 200 metara. Kompatibilan je s naprednim dodacima kao što su robotska ruka, GoPro kamera, vanjska LED rasvjeta i laserski mjerač udaljenosti itd. CHASING M2 nudi ugrađenu 4K/1080p kameru s 12-megapikselnim senzorom i stabilizacijom slike (EIS), LED svjetla jačine 4000 lumena, izmjenjivu bateriju i SD memorijsku karticu. Kompaktno kućište od aluminijske legure (teži manje od 4,5 kg) omogućava rukovanje jednoj osobi i brzo postavljanje u roku od 3 minute.

CHASING M2 je vaš prijenosni, jednostavan za korištenje i pouzdan laki industrijski podvodni ROV.



8 usmjerenih potisnika  
za OMNI kretanje



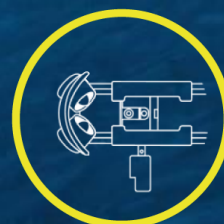
Izmjenjiva  
baterija



Izmjenjiva  
baterija



4K UHD  
12MP  
EIS



Kompatibilno sa  
raznim dodacima



Motori sa zaštitom  
od zapetljavanja

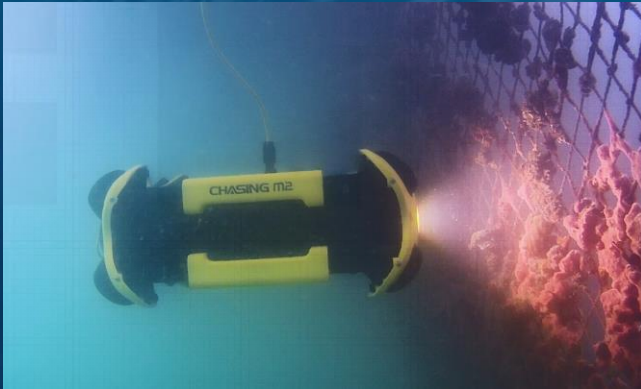


Izmjenjiva SD kartica



Jednostavna  
upotreba

# Primjena



- Znanstveno istraživanje
- Podvodna fotografija
- Inspekcija trupa i pristaništa
- Inspekcija akvakulture
- Podvodna potraga i spašavanje

# Pokretljivost



## 8 Usmjerenih Potisnika OMNI pokretljivost



M2 ima 8 usmjerenih potisnika raspoređenih tako da omogućavaju OMNI kretanje – precizno kretanje u svim smjerovima.

Kompaktno kućište od aluminijske legure omogućava samo jednoj osobi rukovanje i brzo postavljanje u roku od 3 minute.

ROV < 4.5 KG

# Autonomija



Izmjenjiva  
baterija

Standardna litij-ionska baterija od 97,68 Wh

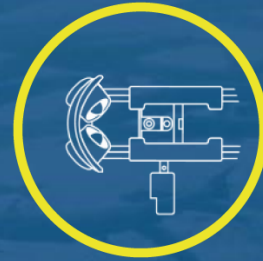
Opcionalna baterija od 200 Wh

Mogućnost zamjene baterije

Mogućnost dugotrajnog rada



# Dodatci



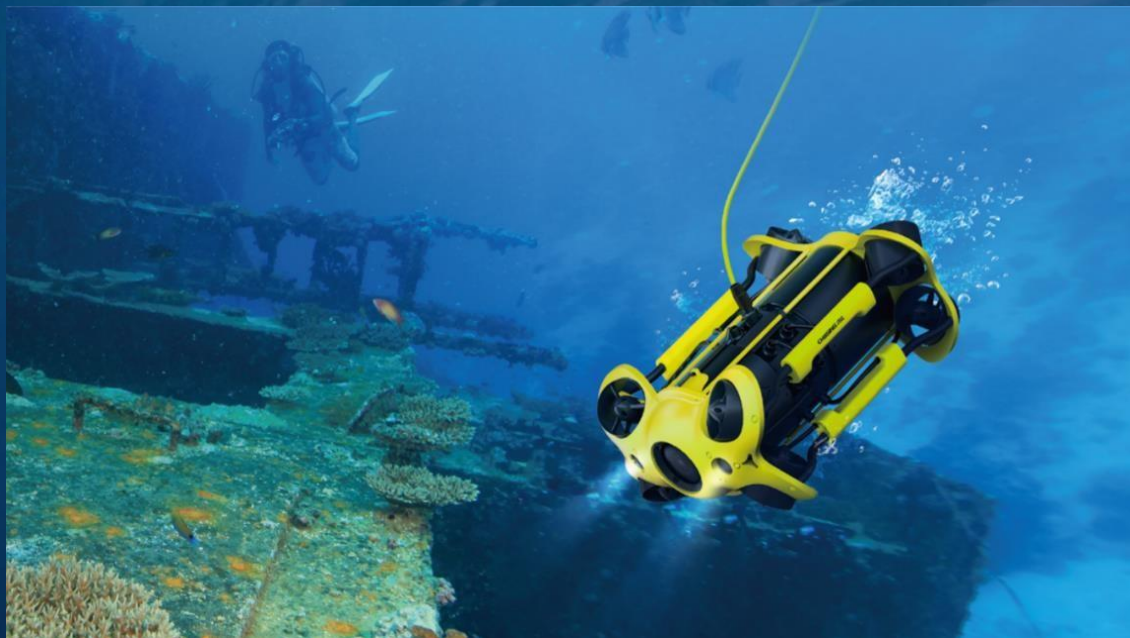
Različiti dodatci  
široke primjene

M2 je kompatibilan s naprednim dodacima kao što su robotska ruka, GoPro kamera, vanjska LED rasvjeta i laserski mjerač udaljenosti itd.

Maksimalna nosivost dodatne opreme je 1,5 kg.

Dizajnirano za različite industrijske potrebe.

# Domet



- Brzina – 3 čvora
- Dubina – 100 m
- Udaljenost – 200 m

Brzina M2 omogućuje brzo premještanje na različite lokacije. Ronjenje do 100 metara (330 stopa) omogućuje istraživanja na većim dubinama. Maksimalni horizontalni domet je 200 metara (660 stopa).

# Video



4K+EIS Image Stabilization,  
F1.8 Aperture

M2 nudi 4K i 1080p videozapise te fotografije od 12 megapiksela. Opremljen je 1/2.3 SONY CMOS senzorom, EIS tehnologijom protiv podrhtavanja videa i LED svjetlima jačine 4000 lumena za snimanje podvodnih detalja u uvjetima slabe vidljivosti.



# Pogon



## Anti-Stuck motori



Primijenjena je patentirana tehnologija Anti-Stuck motora koja uvelike smanjuje vjerojatnost zaglavlivanja motora u pijesku, omogućujući siguran i pouzdan rad u svim vrstama složenih podvodnih okruženja.

# Memorija



Memorijska Mikro SD kartica  
koja se može izvaditi

Memorijsku karticu od 64GB lako možemo izvaditi i  
prenijeti snimke na računalo ili zamijeniti drugom  
karticom veličine do 512GB

# Spojivost



CHASING E-Reel  
(opcionalno)



HDMI



Profesionalni daljinski  
kontroler i aplikacija



Vrlo lagan za  
uporabu

Profesionalni daljinski upravljač i softverska aplikacija.  
Prikaz parametara: dubina, temperatura prikazuju se i bilježe istovremeno.

Podržava prijenos uživo, dijeljenje na društvenim mrežama, fotografiranje tijekom snimanja videa, time-lapse snimanje, funkcije brzog uređivanja te ima dodatni HDMI izlaz za dodatni ekran.

# Sadržaj paketa:



M2 ROV

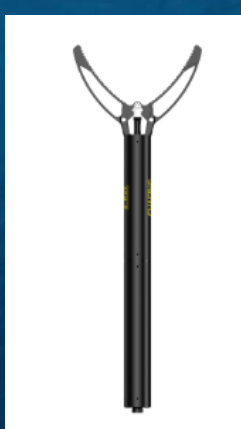


Daljinski kontroler  
i aplikacija



100 m kabel

# Dodatci:



# Tehnička Specifikacija:

Materijal: Aluminijska legura

Masa: < 4,5 kg

Dimenzije: Otprilike 38 cm × 27 cm × 16 cm

Spreman za rad u roku od 3 minute

Radna temperatura: -10°C do 45°C

Raspored potisnika: 8 usmjerenih potisnika

Maksimalna brzina: 3 čvora (cca 1,5 m/s)

Maksimalna dubina urona: 100 metara

Maksimalni horizontalni domet (dužina kabela): 200 metara

Kut kretanja: ±90° nagib / ±180° rotacija

Rezolucija kamere: 4K UHD / 1080p Full HD

Foto rezolucija: 12 megapiksela

Stabilizacija slike: EIS (elektronička stabilizacija slike)

Memorijska kartica: Izmjenjiva SD kartica

LED svjetla: 2 x 2000 lumena (ukupno 4000 lm)

Baterija: Izmjenjiva litij-ionska baterija

Kapacitet baterije: 97,68 Wh

Kapacitet dodatne baterije: 200 Wh

Vrijeme rada: 2 – 4 sata, ovisno o upotrebi

Kompatibilni dodaci (opcionalno):

Robotska kandža, Laserski mjerač udaljenosti, Vanjska GoPro kamera

Dodatna LED rasvjeta

USBL podvodna navigacija

# CHASING

dobitna kombinacija



[Video link](#)